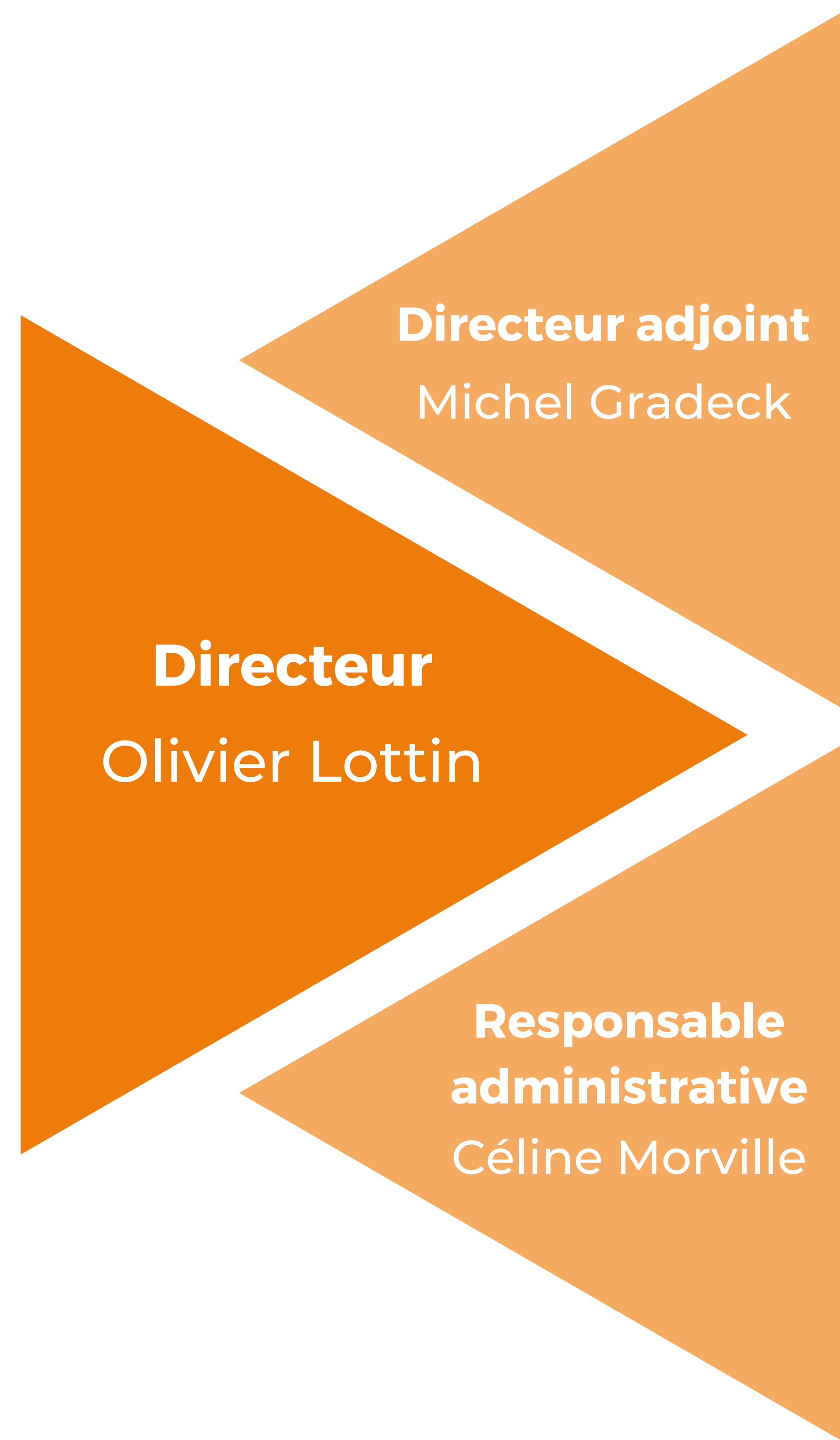
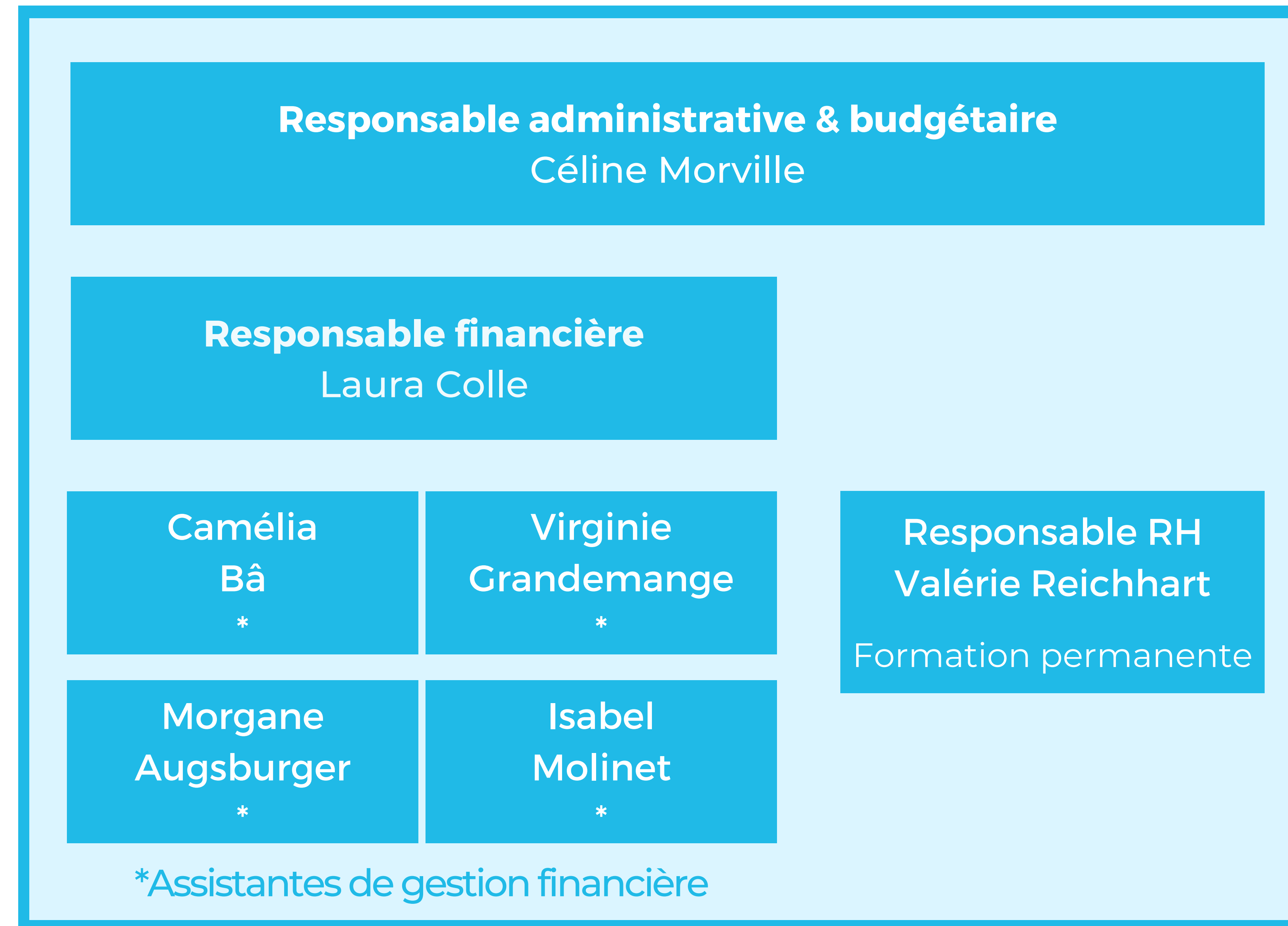


Organigramme au 1er juin 2026



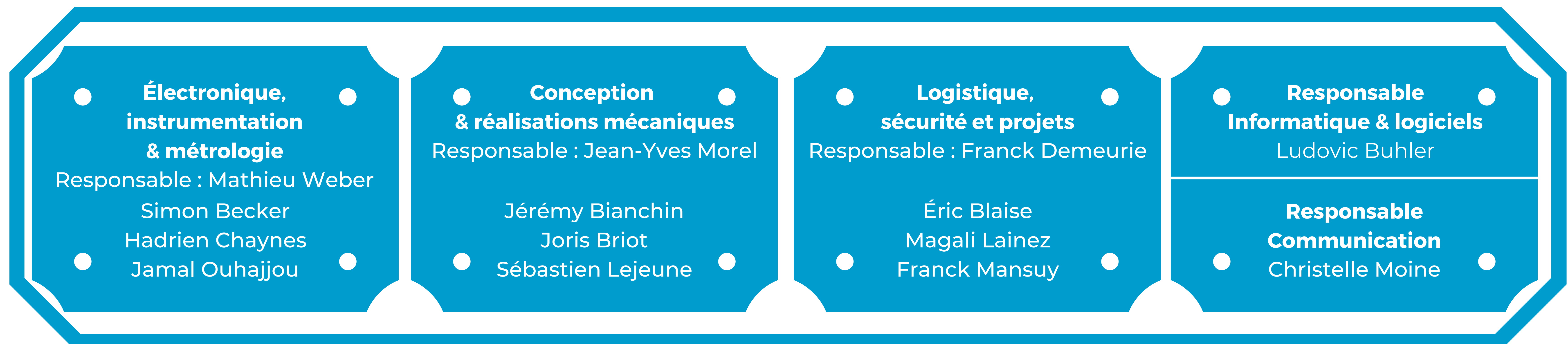
Pôle administratif & financier



Santé & Sécurité au Travail



Services communs d'appui à la recherche

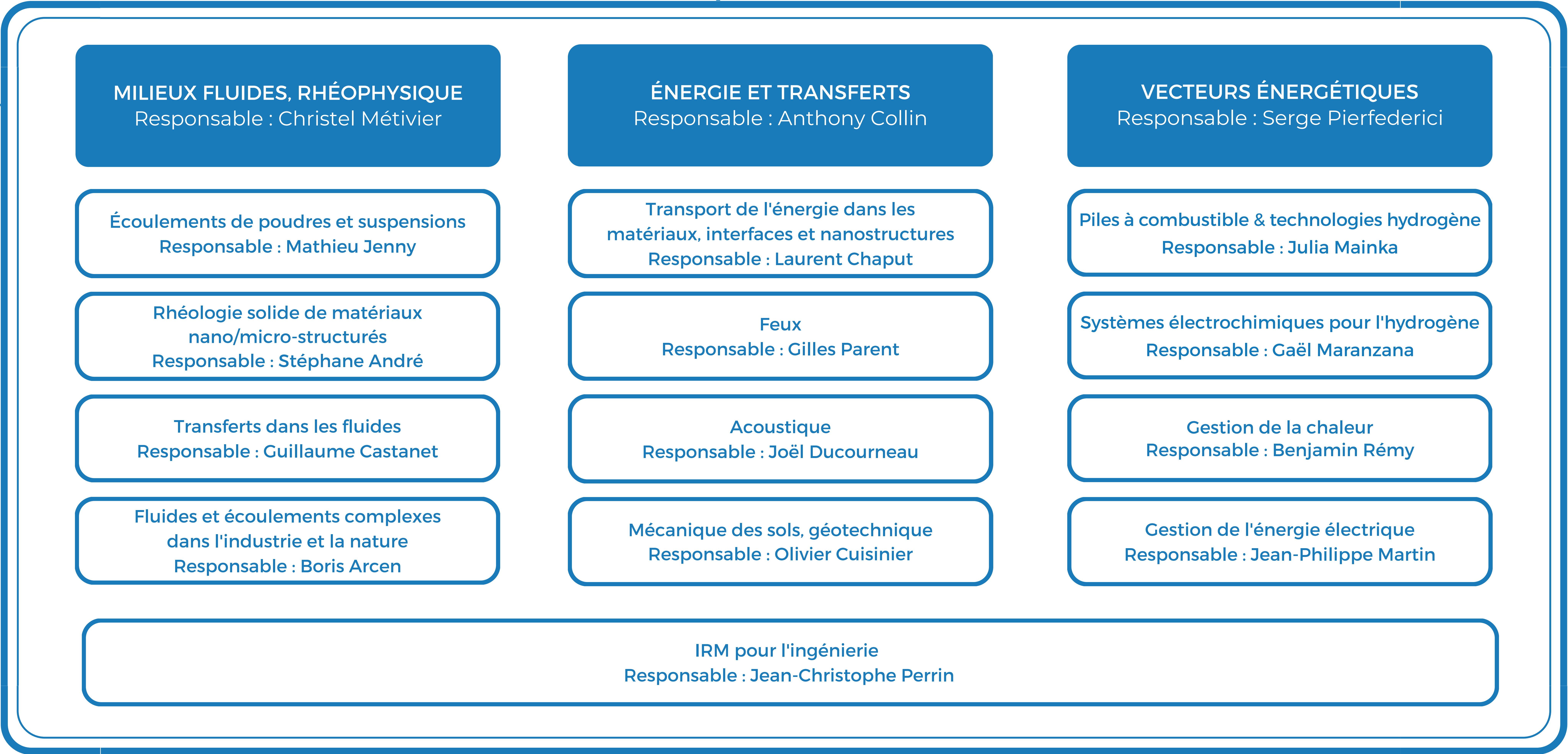


3 Groupes de recherche



3 Groupes de recherche

12 Équipes de Recherche
+ 1 Équipe de Recherche transverse



Nos moyens expérimentaux

10 plateaux techniques **dont 7 labellisés Métro'NRJ**



Responsables scientifiques : Nicolas Louvet & Gilles Pernot
 Responsables qualité : Natacha Darmet & Kévin Mozet
 Responsables techniques : Hadrien Chaynes & Christophe Morlot
 Animateur coordinateur : Ludovic Buhler

Référents techniques plateaux

