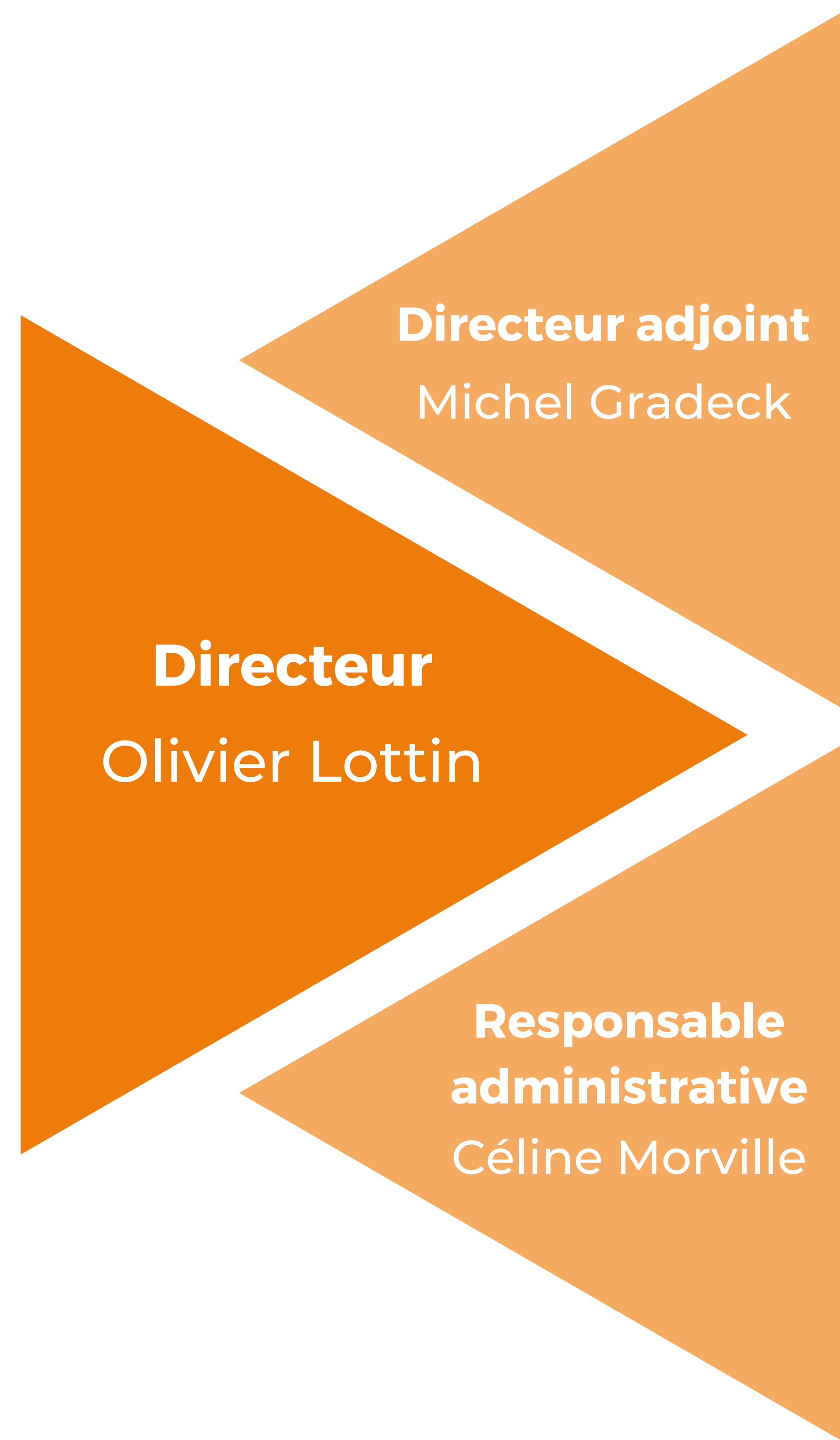
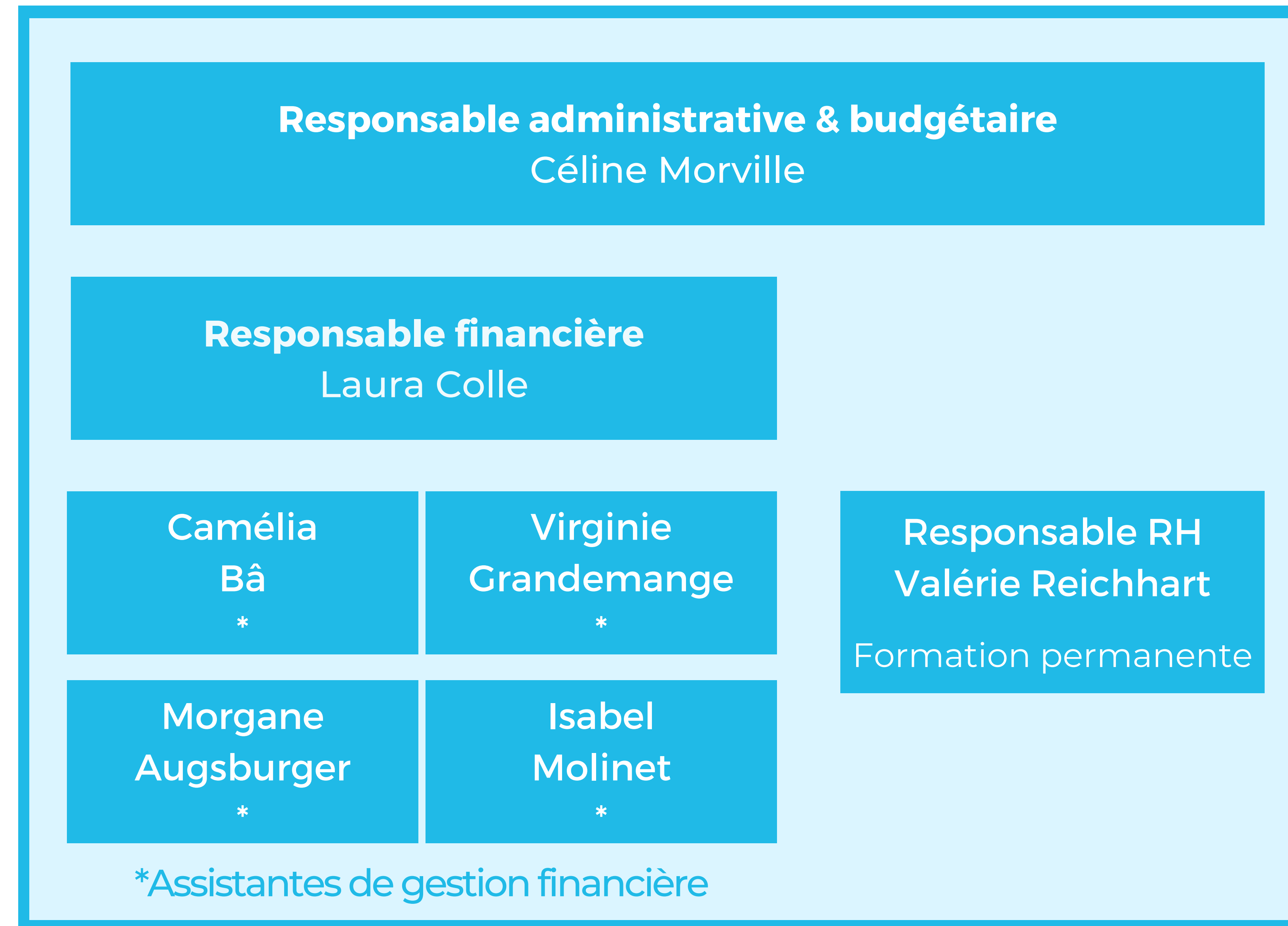


Organigramme au 1er juin 2026



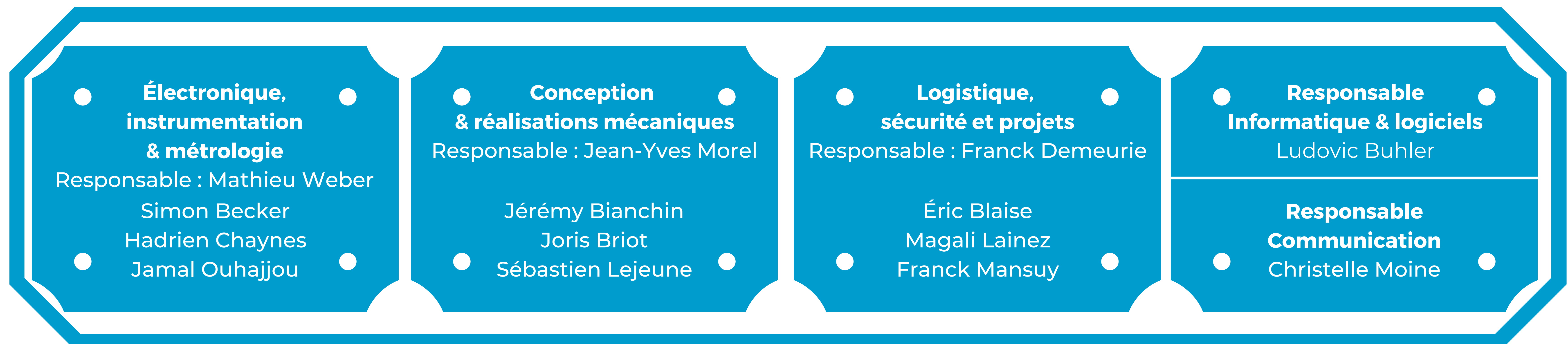
**Pôle administratif & financier**



**Santé & Sécurité au Travail**



**Services communs d'appui à la recherche**

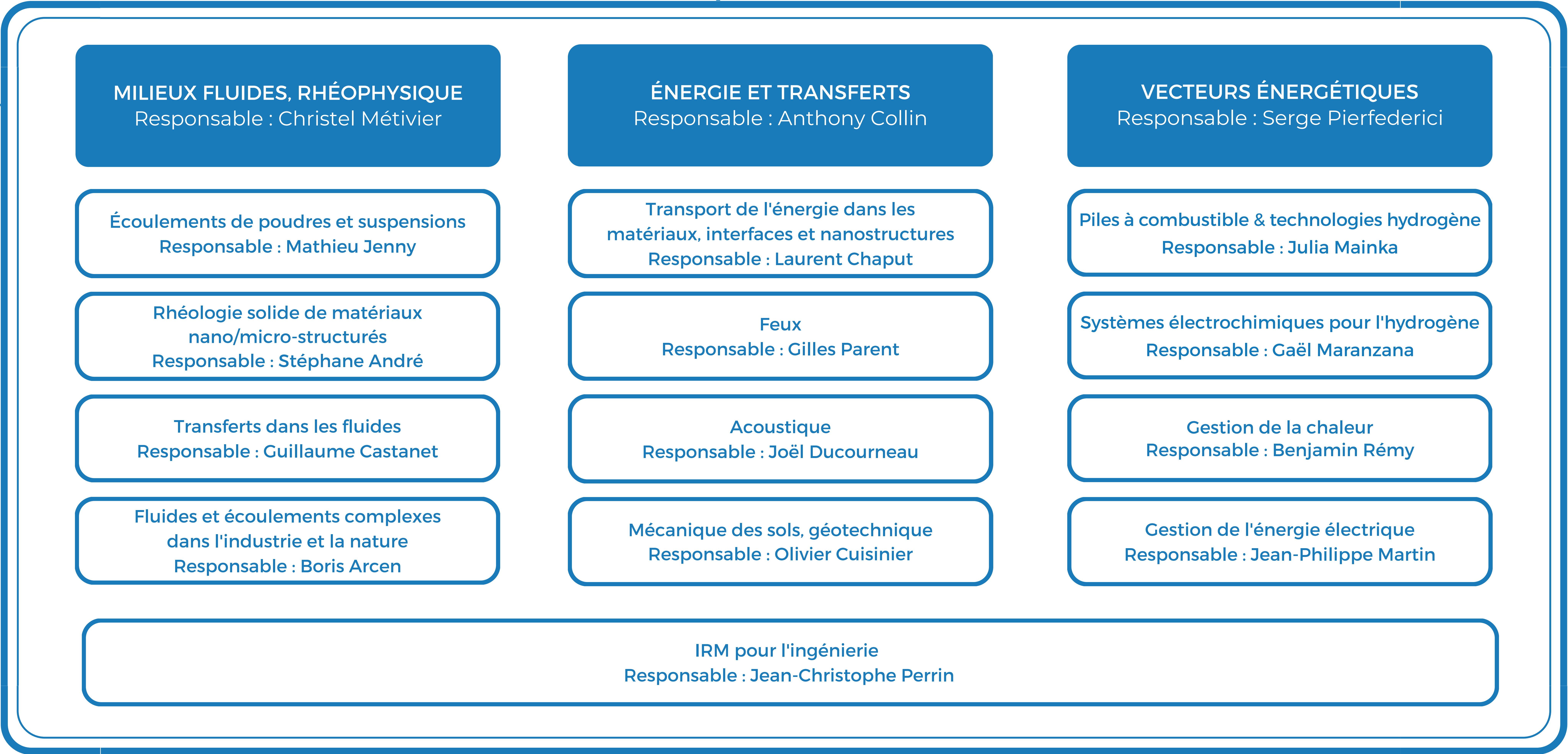


**3 Groupes de recherche**



### 3 Groupes de recherche

12 Équipes de Recherche  
+ 1 Équipe de Recherche transverse



### Nos moyens expérimentaux

10 plateaux techniques **dont 7 labellisés Métro'NRJ**



Responsables scientifiques : Nicolas Louvet & Gilles Pernot  
 Responsable qualité : Kévin Mozet  
 Animateur coordinateur : Ludovic Buhler  
 Responsables techniques : Natacha Darmet, Hadrien Chaynes & Christophe Morlot

### Référents techniques plateaux

